

お問い合わせいただいた皆様には、折り返し
大会資料詳細・エントリー手続きのご案内書を送付させていただきます。

胸を張ってお奨めできる
マラソン企画です

マラソン愛好家の皆様へ

受注型企画旅行

福岡発着 2017年ホノルルマラソン参加・応援ツアー

モデルコースのご案内

特に初めてホノルルマラソンにチャレンジする方々へお奨めです！

最新版（2017年5月1日作成）



この木なんの木～♪気になる木～♪ モアナ ルア ガーデン

株式会社 九州旅本舗

福岡県知事登録第3-766号

TIDS CODE No. 96-6 4449 4

TIDS CODEはIATA(国際運送協会)から旅行産業と認証された企業の登録番号です
弊社は2013年12月に ブダペストとプラハの5星ホテルの推薦を受け取得致しました

プランA 6日間コース (アジアナ航空利用福岡発着) プランA 9日間コース (アジアナ航空利用福岡発着)

日数	月日	日 程	日数	月日	日 程
1	平成29年 12月7日 (木)	福岡 (14:50) ✈️ ソウル ✈️ 日付変更線 ホノルル到着 (09:40) 🚗市内へ移動* 🚗コース下見・ゼッケン受取り 別料金 \$149 3スターサンセットディナークルーズ 昼食(日本料理) (ホノルル 泊)	1	平成29年 12月6日 (水)	福岡 (14:50) ✈️ ソウル ✈️ 日付変更線 ホノルル到着 (09:40) 🚗市内へ移動* 🚗コース下見・ゼッケン受取り 別料金 \$149 3スターサンセットディナークルーズ 昼食(日本料理) (ホノルル 泊)
2	12月8日 (金)	朝食(ホテル内レストラン) 後、 観光のお客様 オアフ周遊観光(終日) 別料金 \$199.00 (ホノルル 泊)	2 3	12月7日 (木) 12月8日 (金)	朝食(ホテル内レストランにて) 後、終日自由行動 観光のお客様 オアフ周遊観光(終日) 別料金 \$199.00 (ホノルル 泊)
3	12月9日 (土)	朝食(ホテル) 後、🏃カピオラニ公園へ移動 ゴール地点付近の下見と記念撮影 (ホノルル 泊)	4	12月9日 (土)	朝食(ホテル) 後、🏃カピオラニ公園へ移動 ゴール地点付近の下見と記念撮影 (ホノルル 泊)
4	12月10日 (日)	第45回ホノルルマラソン大会 参加/応援 03:00 ホテル内たっぷりの朝食 04:00 🏃ホテル出発 05:00 マラソンスタート・10Kラン&ウォークスタート 30Km付近マラソンサポート地点にてリフレッシュ 完走後、日本料理の昼食 宿泊ホテル迄は“The Bus”にて移動 マラソン終了後は自由行動 (ホノルル 泊)	5	12月10日 (日)	第45回ホノルルマラソン大会 参加/応援 03:00 ホテル内たっぷりの朝食 04:00 🏃ホテル出発 05:00 マラソンスタート・10Kラン&ウォークスタート 30Km付近マラソンサポート地点にてリフレッシュ 完走後、日本料理の昼食 宿泊ホテル迄は“The Bus”にて移動 マラソン終了後は自由行動 (ホノルル 泊)
5	12月11日 (月)	ホテルにて朝食後 🚗専用車にて空港へ移動 ホノルル (10:50) ✈️ 日付変更線 昼食・夕食は機内食 (機内 泊)	6 7	12月11日 (月) 12月12日 (火)	朝食(ホテル内レストラン) 後、 終日自由行動 (ホノルル 泊)
6	12月12日 (火)	ソウル ✈️ 福岡 (19:20) 無事到着 気をつけてお帰り下さい	8 9	12月13日 (水) 12月14日 (木)	ホテルにて朝食後 🚗専用車にて空港へ移動 ホノルル (10:50) ✈️ 日付変更線 昼食・夕食は機内食 (機内 泊) ソウル ✈️ 福岡 (19:20) 無事到着 気をつけてお帰り下さい

旅行代金 (お一人様) 燃油チャージ 込み
6日間コース 268,000円

参加申込書送付は8月31日迄に弊社必着で送付願います
旅行条件書(各コース共通です) 最少催行人数 10名様
旅行代金に含まれるもの:
1. 国際線航空運賃 エコノミークラス ; 燃油チャージ 込み
2. 宿泊費 2名1室もしくは3名1室 シティビュー
3. 食事 毎朝食 (マラソン当日は日本料理のお弁当)、昼食2回(日本料理)
4. 地上移動費 専用車 マラソンコース下見: 空港/ホテル間の移動
5. 添乗員 福岡空港より1名同行
6. マラソンサポート マラソン当日は添乗員と現地係員合計2名にて対応
旅行代金に含まれないもの:
1. 空港税 福岡空港 970円、米国(ハワイ)空港諸税 概算 9,000円
2. *E S T A (米国電子認証) 実費\$14.00
3. *E S T A 取得代行手数料 3,000円
*お客様ご自身で手続きされる場合は必要ございません。
米国大使館ホームページ <http://esta.cbp.dhs.gov/> をご確認ください。
4. 大会参加料 右記ご参照ください
5. お部屋指定 (オーシャンビュー、オーシャンフロント等) 料金



旅行代金 (お一人様) 燃油チャージ 込み
9日間コース 308,000円

55㎡のゆったりとしたお部屋に滞在して
ハワイの休日をお過ごし下さい
ILIKAI HOTEL & SUITE
1777, Ala Moana BLVD. Honolulu, Hawaii

ホノルルマラソン基本データ (2016年情報)		
エントリー数	2016年日本人11,087人(全体28,075人)	
参加資格 大会当日 満7歳以上		
エントリー代金	アーリーエントリー 4/14(金)ー4/23(日)	受付終了
	第一期 5/12(金)ー9/15(金)	27,000円
	第二期 9/16(土)ー11/17(金)	29,000円

*エントリーのお申し込みには別途事務手数料(日本事務局)5%がかかります
*弊社にて代行させていただく場合はさらに別途1,000円申し受けます

プランB 7日間コース (デルタ航空福岡発着)			プランB 9日間コース (デルタ航空福岡発着)									
日数	月 日	日 程	日数	月 日	日 程							
1	平成29年 12月7日 (木)	福岡 (19:35) ✈ 日付変更線 ホノルル到着 (08:17) 🚗市内へ移動* 🚗コース下見・ゼッケン受取り 別料金 \$149 3スターサンセットディナークルーズ 昼食(日本料理) (ホノルル 泊)	1	平成29年 12月6日 (水)	福岡 (19:35) ✈ 日付変更線 ホノルル到着 (08:17) 🚗市内へ移動* 🚗コース下見・ゼッケン受取り 別料金 \$149 3スターサンセットディナークルーズ 昼食(日本料理) (ホノルル 泊)							
2	12月8日 (金)	朝食(ホテル内レストラン) 後、 観光のお客様 オアフ周遊観光(終日) 別料金 \$199.00 (ホノルル 泊)	2 3	12月7日 (木) 12月8日 (金)	朝食(ホテル内レストランにて) 後、終日自由行動 観光のお客様 オアフ周遊観光(終日) 別料金 \$199.00 (ホノルル 泊)							
3	12月9日 (土)	朝食(ホテル) 後、🏃カピオラニ公園へ移動 ゴール地点付近の下見と記念撮影 午後、ワイキキでお買い物 (ホノルル 泊)	4	12月9日 (土)	朝食(ホテル) 後、🏃カピオラニ公園へ移動 ゴール地点付近の下見と記念撮影 午後、ワイキキでお買い物 (ホノルル 泊)							
4	12月10日 (日)	第45回ホノルルマラソン大会 参加/応援 大会当日のスケジュールは 右記 9日間と同じ内容です 完走後、日本料理の昼食 宿泊ホテル迄は“The Bus”にて移動 (ホノルル 泊)	5	12月10日 (日)	第45回ホノルルマラソン大会 参加/応援 03:00 ホテルまでたっぷりの朝食(お弁当) 04:00 🏃ホテル出発 05:00 マラソンスタート・10Kラン&ウォークスタート 30Km付近マラソンサポート地点にてリフレッシュ 完走後、日本料理の昼食 宿泊ホテル迄は“The Bus”にて移動 マラソン終了後は自由行動 (ホノルル 泊)							
5	12月11日 (月)	朝食(ホテル内レストランにて) 後、 終日自由行動 (ホノルル 泊)	6 7	12月11日 (月) 12月12日 (火)	朝食(ホテル内レストランにて) 後、 終日自由行動 (ホノルル 泊)							
6	12月12日 (火)	朝食後、🚗専用車にて空港へ移動 ホノルル (11:43) ✈ 日付変更線 昼食・夕食は機内食 (機内 泊)	8	12月13日 (水)	朝食後、🚗専用車にて空港へ移動 ホノルル (11:43) ✈ 日付変更線 昼食・夕食は機内食 (機内 泊)							
7	12月13日 (水)	✈ 福岡 (17:50) 無事到着 気をつけてお帰り下さい	9	12月14日 (木)	✈ 福岡 (17:50) 無事到着 気をつけてお帰り下さい							
旅行代金 (お一人様) 燃油サーチャージ 込み 7日間コース 335,000円			旅行代金 (お一人様) 燃油サーチャージ 込み 9日間コース 358,000円									
参加申込書送付は8月31日迄に弊社必着で送付願います 旅行条件書(各コース共通です) 最少催行人数 10名様 旅行代金に含まれるもの: 1. 国際線航空運賃 エコノミークラス ; 燃油サーチャージ 込み 2. 宿泊費 2名1室もしくは3名1室 シティビュー 3. 食事 毎朝食(マラソン当日は日本料理のお弁当)、昼食2回(日本料理) 4. 地上移動費 専用車 マラソンコース下見: 空港/ホテル間の移動 5. 添乗員 福岡空港より1名同行 6. マラソンサポート マラソン当日は添乗員と現地係員合計2名にて対応 旅行代金に含まれないもの: 1. 空港税 福岡空港 970円、米国(ハワイ)空港諸税 概算 9,000円 2. *ESTA(米国電子認証) 実費\$14.00 3. *ESTA取得代行手数料 3,000円 *お客様ご自身で手続きされる場合は必要ございません。 米国大使館ホームページ http://esta.cbp.dhs.gov./ をご確認ください。 4. 大会参加料 右記ご参照ください 5. お部屋指定(オーシャンビュー、オーシャンフロント等) 料金			55㎡のゆったりとしたお部屋に滞在して ハワイの休日をお過ごし下さい ILIKAI HOTEL & SUITE 1777, Ala Moana BLVD. Honolulu, Hawaii ホノルルマラソン基本データ (2016年情報) エントリー数 2016年日本人11,087人(全体28,075人) 参加資格 大会当日 満7歳以上									
 左 ホテル全景  右 マラソン当日の 朝食 お弁当			<table border="1"> <tr> <td rowspan="3">エントリー代金</td> <td>アーリーエントリー 4/14(金)ー4/23(日)</td> <td>受付終了</td> </tr> <tr> <td>第一期 5/12(金)ー9/15(金)</td> <td>27,000円</td> </tr> <tr> <td>第二期 9/16(土)ー11/17(金)</td> <td>29,000円</td> </tr> </table>			エントリー代金	アーリーエントリー 4/14(金)ー4/23(日)	受付終了	第一期 5/12(金)ー9/15(金)	27,000円	第二期 9/16(土)ー11/17(金)	29,000円
エントリー代金	アーリーエントリー 4/14(金)ー4/23(日)	受付終了										
	第一期 5/12(金)ー9/15(金)	27,000円										
	第二期 9/16(土)ー11/17(金)	29,000円										
*エントリーのお申し込みには別途事務手数料(日本事務局)5%がかかります *弊社にて代行させていただく場合はさらに別途1,000円申し受けます												

弊社手配旅行の補足説明

全コースに毎朝食と昼食2回(日本料理)の代金が含まれています。

1. 利用航空会社と定員

プランA アシアナ航空(ソウル経由便)または大韓航空(ソウル経由便)です。合計40名

※大韓航空の場合 福岡出発 13:40 ホノルル到着 09:40

ホノルル出発 11:45 福岡帰着 20:00

プランB デルタ航空 福岡発着直行便 合計20名様

2. 大会当日の朝食はボリュームたっぷりの日本料理お弁当に加えて

バナナ、オレンジ、こだわりのお味噌汁、緑茶(パック)をご用意いたします

3. マラソンコース弊社特設サポートポイント(現地ボランティア)では

最後のランナーの方がお立ち寄り出来る迄必ずスタンバイしてサポートいたします。

バナナ、オレンジ、レモン、炭酸飲料、軽食、氷、エアサロンパス等をご用意させていただきます

4. スタート直前に会場で、皆様の衣類をお預かりいたします。

お預かりした衣類は、ゴール地点近くのホテル(昼食会場)ロビーで返却致します。

5. ゴール後、一息ついたら、老舗日本料理レストラン”義経”にて昼食をお召し上がりください。

6. 完走後は 昼食会場側のバス停からホテル迄(The Bus)にて移動して頂きます(バス代は弊社にて負担)

7. 宿泊ホテルは55㎡のゆったりとした間取りの長期滞在型コンドミニウムです。

バスタブ(浴槽)はございません。シャワーのみの客室です(アメリカンスタイル)。

レストラン・専用プール・売店・コーヒーショップ・ツアーデスク・フィットネスセンターも完備されています

広々としたキッチンには調理器具、什器類も完備されています。大型テレビも設置されています。

ホテル近くのスーパーマーケットで食材・ビール・ワイン等を仕入れてきてホームパーティーも出来ます。

プライベートプール、人工ビーチもホテル近くにあります、**なんと言っても最大の利点は**

マラソンスタート地点から徒歩5分前後の場所に立地していますので、ゆっくりトイレを済ませてからホテルを出発できます。



完走後は日本料理店にて昼食です

ご旅行条件書（受注型企画旅行）

詳しい旅行条件を説明した書面（旅行条件書全文）をお渡し致しますので、事前に確認の上お申し込み下さい。

●受注型企画旅行契約

このご旅行は、株式会社九州旅本舗（以下、「当社」といいます。）が旅行者からの依頼により旅行の目的地及び日程、旅行者が提供を受ける事が出来る運送又は宿泊のサービスの内容並びに旅行者が当社に支払うべき旅行代金の額を定めた旅行に関する計画を作成し、之により実施する旅行をいいます。

●旅行のお申込み及び契約成立時期

所定の申込書に必要事項ご記入の上、申込金（おひとり）50,000円をえて、お申込み下さい。

申込金は「旅行代金」「取消料」「違約金」のそれぞれ一部として取扱います。

旅行契約は、当社が契約の締結を承諾し、申込み金（予約日の翌日から起算して3日以内）を受理したときに成立します。

●取消料

旅行契約成立後、お客様のご都合で契約を解除される場合は、次の金額を取消料として申し受けます。

<海外>

契約解除の日	4/27～5/6, 7/15～8/31, 12/22～1/7に関する旅行	左記以外に 開始する旅行
旅行開始日の前日から起算してさかのぼって45日目に当たる日以降31日目に当たる日前まで	旅行代金の10%	無料
旅行開始日の前日から起算してさかのぼって30日目に当たる日以前の解約	旅行代金の20%	
旅行開始日の前々日～当日	旅行代金の50%	
旅行開始後又は無連絡不参加	旅行代金の100%	

<国内>

契約解除の日	取消料
旅行開始日の前日から起算してさかのぼって	お一人様
1. 21日目にあたる以前の解約	無料
2. 20日目にあたる日以前の解約（3～6）を除く	旅行代金の20%
3. 7日目に当たる日以前の解約（4～6を除く）	旅行代金の30%
4. 旅行開始日の前日の解約	旅行代金の40%
5. 旅行開始日の解約	旅行代金の50%
6. 旅行開始後の解除又は無連絡不参加	旅行代金の100%

●旅行代金に含まれるもの

1. 旅行日程に明示した航空、地上運送機関の運賃、料金
2. 旅行日程に明示した観光、視察の料金（バス等の料金、ガイド・通訳・入場料等）
3. 旅行日程に明示した宿泊料金、税金、サービス料（2人部屋を2人で使用を基準とします。）
4. 旅行日程に明示した食事に係る料金（機内食は除外）、税金、サービス料
5. 受託手荷物運送料金（お1人30kg以内が原則ですが、クラス・方面によって異なりますので詳しくは係員にお尋ね下さい。）
6. 添乗員同行コースでの添乗員同行費用

●旅行代金に含まれないもの

前項のほかは旅行代金に含まれません。その一部を例示します。

1. マラソン大会参加エントリー代（※マラソン参加ツアーの場合）
2. 渡航手続諸経費（旅券・査証の取得料金、予防接種料金および渡航手続代行取扱料金）
3. 日本国内における自宅から発着空港等までの交通費（羽田/成田間のリムジンバス代を含む）や宿泊費等
4. 日本国内の空港を利用する場合の空港施設使用料
5. 超過手荷物料金（規定の重量・容積・個数の超過分）
6. クリーニング、電話に係る料金、ホテルのボーイ、メイド等へのチップ、その他追加飲食等の個人的費用
7. 傷害、疾病に関する医療費等
8. 日本国外の空港税、出国税およびこれに類する諸税
9. オプションツアー等の旅行先で現地旅行会社等が希望者のみを募って実施する小旅行の代金

●旅程管理及び保護措置

1. 当社は、お客様の安全かつ円滑な旅行の実施を確保することに努力し、旅行者に対し次に掲げる業務を行います。

【1】お客様が旅行中旅行サービスを受けることができないおそれがあると認められるときは、

旅行契約に従った旅行サービスの提供を確実に受けられるために必要な措置を講じます。

【2】前【1】の措置を講じたにもかかわらず、契約内容を変更せざるを得ないときは、代替サービスの手配を行います。

【3】代替サービスの手配を行うにあたっては、旅行日程を変更するときは変更後の旅行日程が当初の旅行日程の趣旨にかなうものとなるよう努め、また、旅行サービスの内容を変更するときは変更後の旅行サービスが当初の旅行サービスと同様なものとなるよう努めるなど、契約内容の変更を最小限にとどめるよう努力します。客室タイプのご変更希望は弊社担当までお問合わせ願います（追加料金が発生致します）。

2. 前号の業務は、添乗員の同行するコースでは添乗員が、同行しないコースでは当社の手配代行や現地係員等が当社の委託を受けて行います。

3. お客様は旅行を円滑に実施するため添乗員または現地係員等の指示に従っていただきます。

4. 添乗員の業務は原則として8時から20時までとします。

5. 当社は、旅行中のお客様が疾病、傷害等により保護を要する状態にあると認めるときは、必要な措置をとることがあります。この場合、これが当社の責めにきずべきでないときは、その措置に要した費用はお客様の負担とし、お客様はその費用を当社が指定する期日までに当社の指定する方法で支払わなければなりません。

●特別補償

当社は、当社の責任が生ずるか否かを問わず、約款の別紙「特別補償規程」で定めるところにより、お客様が旅行参加中にその生命、身体または手荷物の上に被った一定の損害について補償金及び見舞金を支払います。

●個人情報の取り扱い

当社は、お客様がご旅行お申込みの際に提出された申込書に記載された個人情報について、お客様との間の連絡のために利用させていただくほか、お客様がお申込みいただいた旅行において運送・宿泊機関等の提供するサービスの受領のための手続きに必要な範囲内で利用させていただきます。

●旅行条件・旅行代金の基準

この旅行条件の基準日は、2017年3月1日を基準としており、旅行代金は2017年3月1日現在有効なものとして公示されている航空運賃・適用規則または基準日に現在国土交通大臣に認可申請中の航空運賃・適用規則を基準として算出しています。

旅行企画・実施

株式会社九州旅本舗

〒814-0113 福岡県福岡市城南区田島4丁目26-1-301

福岡県知事登録旅行業3-766号/総合旅行業取扱管理者 松尾和男

お申し込み・お問い合わせ

（株）九州旅本舗 福岡営業所 福岡県知事登録旅行業第3-766号/総合旅行業務取扱管理者 松尾和男

〒810-0041 福岡県福岡市中央区大名2丁目1-43-604

営業時間 平日 10:00 ~ 17:00(土日祝祭日はお休みです)

TEL. 092-791-8156 FAX. 092-791-5458

IATA/TIDS CODE NO. 96 6 4449 4

URL : <http://www.k-tabihompo.com>

ただいま更新作業中です

宿泊ホテル The Ilikai Hotel &Resort 1777, Ala Moana Blvd, HI 96815 Honolulu



ビーチ側からみた外観



アラモアナ大通りから見た外観



ロビー階レストラン・バー



海側客室からの風景



シティービューからの風景



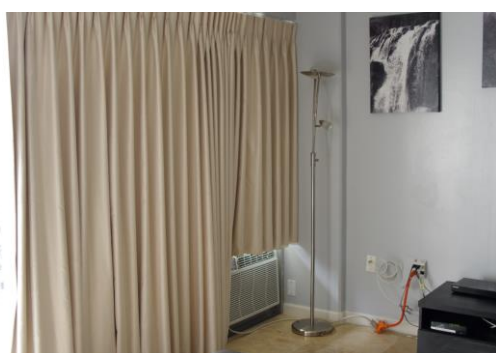
海側低層階からの風景



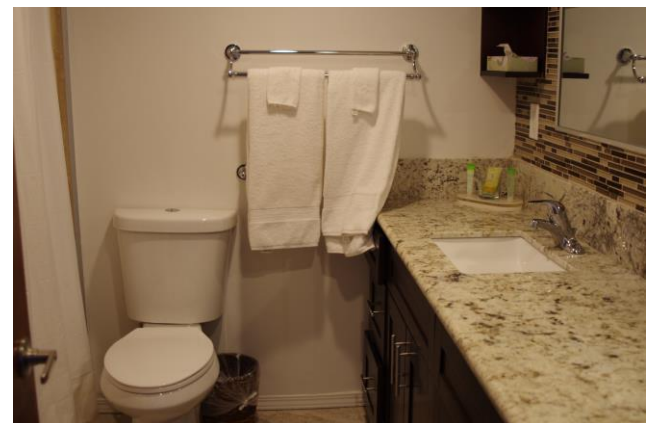
シャワー設備↑
ボディーソープ、
シャンプー、
フェースタオル、
バスタオルは十分に
用意されています。



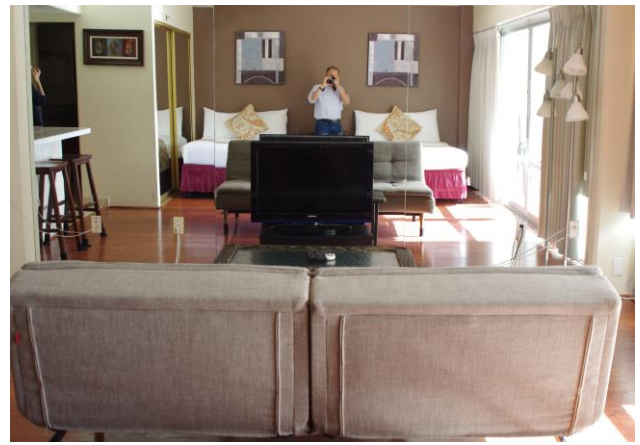
屋外プール
※ほかに子供用プールもございます



空調は各室独立の管理となっています



化粧室 ↑



客室はシティービューと海側と2通りございます。ラナイを含めて各室の広さ55㎡は共通です。

部屋ごとにオーナーが違うために室内装飾に違いがございます。

化粧室内には ボディーソープ、シャンプー、フェースタオル、バスタオル等十分なストックがございます。

キッチンには 大型冷蔵庫・調理器具・食器類・洗剤・キッチンタオル等完備しています。

1室2名様は勿論ですが、ソファをベッドに転用できますので3名様迄ゆとりをもって滞在可能です。

リビングとラナイ（ベランダ）を利用すれば5名様くらいまでのホームパーティーも可能です。



↑各階にトラッシュルームが
ございます



上層階と下層階に数か所 ↑
コインランドリーが設置されています



お隣のヒルトン レインボータワーとの間に
人工ビーチがございます
目が届きやすく、小さなお子様にも安心です

宛先 (株)九州旅本舗

日 付 月 日

福岡発着 2017年ホノルルマラソン参加・応援ツアー

申込書 参加コース 12月 日出発 A・B コース 日間

漢 字		生年月日	性別
よみがな		年 月 日	男・女
現住所	〒		
	メールアドレス(お持ちの方はご記入下さい)	ご連絡先・お電話番号 ()	
国内連絡先	お名前		(続 柄)
	〒		ご連絡先・お電話番号 ()
ご勤務先	ご連絡先・お電話番号 ()		
参加種目 ○で囲んで下さい	マラソン ・ 10Kラン&ウォーク ・ 応援		